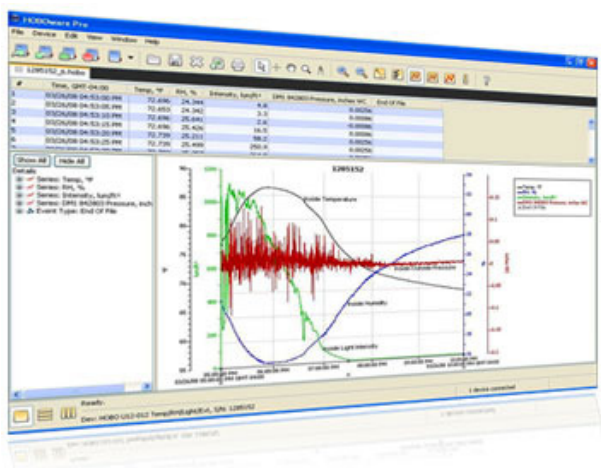




IMPIANTO WIRELESS PER IL CONTROLLO DELLE FESSURAZIONI

HOBO ZW

La serie wireless consente di creare con questi datalogger un vero e proprio impianto centralizzato. Ogni datalogger conserva i dati registrati nella propria memoria e li invia periodicamente al ricevitore, che connesso ad un pc, permette di visualizzare in tempo reale i dati in grafici a colori.



HOBO NODE MANAGER

È un componente di HOBOWare PRO che permette di gestire la rete di datalogger wireless ZW, visualizzare i dati in tempo reale in grafici a colori e inviare notifiche di allarme. Inoltre permette l'esportazione dei file in formato excel o in altri programmi.

TRASDUTTORI DI SPOSTAMENTO

I trasduttori di spostamento sono potenziometri lineari che permettono di misurare, con una risoluzione di 0,01 mm, i movimenti tra giunti e fessure. Lunghi 15 cm e con un campo di misura di 15 mm, sono ideali per il rilevamento dei più impercettibili movimenti. Direttamente collegati ai datalogger ZW permettono di registrare i dati con un intervallo di misura impostabile dall'utente. Compatibili anche con la serie HOBO U12.



Per info scrivi a beniculturali@lambdaspa.com o chiama allo 0444/349165